

ГОСТ 25789-83:

к ГОСТ 25789—83 Ключи гаечные торцовые с внутренним шестигранником двусторонние. Основные размеры

В каком месте	Напечатано	Должно быть
Пункт 3. Таблица. Графа «Обозначение» Примеры условных обозначений	6910-0481—6910-0577 группы прочности А 6910—0514 ПАХ То же, исполнения 2 6910—0515 ПАХ	7812-1481—7812-1577 группы прочности Д 7812—1514 ПДХ То же, исполнения 2, группы прочности А 7812—1515 ПАХ

(ИУС № 2 1985 г.)

к ГОСТ 25789—83 Ключи гаечные торцовые с внутренним шестигранником двусторонние. Основные размеры

В каком месте	Напечатано	Должно быть
Чертеж. Исполнение 1	e_1 e_2	e e_1

(ИУС № 11 1987 г.)

УДК 621.883.16:006.354

Группа Г24

ГОСУДАРСТВЕННЫЙ СТАНДАРТ СОЮЗА ССР

**КЛЮЧИ ГАЕЧНЫЕ ТОРЦОВЫЕ С ВНУТРЕННИМ
ШЕСТИГРАННИКОМ ДВУСТОРОННИЕ**

Основные размеры

Double-head hexagon socket wrenches. Basic dimensions

**ГОСТ
25789—83**

**{СТ СЭВ 3728—82,
СТ СЭВ 3729—82}**

ОКП 39 2654

Постановлением Государственного комитета СССР по стандартам от 18 мая 1983 г. № 2250 срок введения установлен

с 01.01.85

Несоблюдение стандарта преследуется по закону

1. Настоящий стандарт распространяется на двусторонние прямые торцовые гаечные ключи с внутренним шестигранником общего назначения, изготавливаемые для нужд народного хозяйства и для экспорта.

Стандарт полностью соответствует СТ СЭВ 3728—82 и СТ СЭВ 3729—82.

2. Ключи должны изготавливаться исполнениями:

1—трубчатые;

2—стержневые.

3. Основные размеры ключей должны соответствовать указанным на чертеже и в таблице.

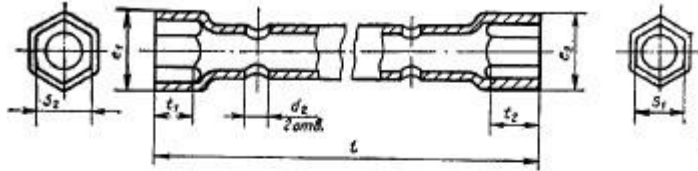
4. Ключи должны изготавливаться двух степеней точности по ГОСТ 2838—80: повышенной и нормальной.

Издание официальное

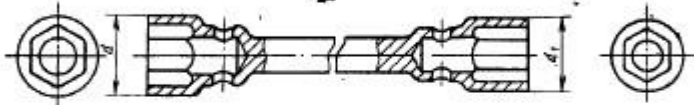
Перепечатка воспрещена



Исполнение 1



Исполнение 2



Примечание. Чертеж не определяет конструкцию ключей.

мм

Обозначение	Применяемость	Исполнение	Размер зевов $S_1 \times S_2$	$d_1 - e$	$d_2 - e_1$	d_2 , не менее	l , не менее	t_1	t_2	Длина присоединительного воротка (для справок)
				Не более				Не менее		
6910-0481		1	4×5	8,0	9,5	5,0	80	2,0	2,5	115
6910-0482		2								
6910-0483		1	5×5,5	9,5	10,0	5,3	80	2,5	3,0	125
6910-0484		2								
6910-0485		1	5,5×7	10,0	11,5	5,3	80	3,0	4,0	125
6910-0486		2								
6910-0487		1	6×7	11,0	13,0	6,3	95	3,5	5,0	160
6910-0488		2								
6910-0489		1	7×8	11,5	13,0	6,3	95	4,0	5,0	160
6910-0491		2								
6910-0492		1	8×9	13,0	15,0	6,3	95	5,0	6,0	160
6910-0493		2								
6910-0494		1	8×10	13,0	16,0	6,3	95	5,0	6,0	160
6910-0495		2								

11

Продолжение

мм

Обозначение	Применяемость	Исполнение	Размер зевов $S_1 \times S_2$	$d_1 - e$	$d_2 - e_1$	d_2 , не менее	l , не менее	t_1	t_2	Длина присоединительного воротка (для справок)
				Не более				Не менее		
6910-0496		1	10×11	16,0	17,0	6,3	105	6,0	7,0	160
6910-0497		2								
6910-0498		1	10×12	17,0	19,0	6,3	105	7,0	8,0	160
6910-0499		2								
6910-0501		1	11×13	17,0	20,5	6,3	105	7,0	8,0	160
6910-0502		2								
6910-0503		1	12×13	17,0	20,5	6,3	105	7,0	8,0	160
6910-0504		2								

6910-0505	1	12×14	19,0		8,5					
6910-0506	2			21,5						
6910-0507	1	13×14								
6910-0508	2							8,0		180
6910-0509	1	13×15		23,0						
6910-0511	2		20,5							
6910-0512	1	13×16		24,5					10,0	
6910-0513	2									
6910-0514	1	13×17		26,0						
6910-0515	2					10,5				
6910-0516	1	15×16	23,0	24,5						200
6910-0517	2									
6910-0518	1	16×17		26,0			115			
6910-0519	2		24,5					10,0		
6910-0521	1	16×18		27,0						
6910-0522	2									
6910-0523	1	17×19	26,0		12,5				12,0	250
6910-0524	2			28,5						
6910-0525	1	18×19								
6910-0526	2		27,0					12,0		

12

ГОСТ 25789-83 Стр. 4

Продолжение

мм

Обозначение	Применяемость	Исполнение	Размеры листов $S_1 \times S_2$	$d_{\text{нв}}$	$d_{\text{нв}1}$	$d_{\text{нв}2}$	l , не менее	t_1	t_2	Длина присоединительного порта (для справок)
				На более		не менее	не менее	Не менее		
6910-0527		1	18×21	27,0	30,5					
6910-0528		2				12,5	120		14,0	
6910-0529		1	19×22		32,0			12,0		
6910-0531		2		28,5						
6910-0532		1	19×24		34,5	14,5			16,0	250
6910-0533		2								
6910-0534		1	21×22		32,0	12,5			14,0	
6910-0535		2		30,5						
6910-0536		1	21×24					14,0	16,0	
6910-0537		2			34,5		135			
6910-0538		1	22×24	32,0		14,5			16,0	
6910-0539		2								320
6910-0541		1	24×27		38,5				18,0	
6910-0542		2		34,5				16,0		
6910-0543		1	24×30							
6910-0544		2			42,0				20,0	
6910-0545		1	27×30							
6910-0546		2		38,5				18,0		360
6910-0547		1	27×32			16,5				
6910-0548		2			45,0				22,0	
6910-0549		1	30×32				155			
6910-0551		2								
6910-0552		1	30×34	42,0	48,0			20,0		
6910-0553		2								
6910-0554		1	30×36		50,0	18,5			24,0	450
6910-0555		2								
6910-0556		1	32×34	45,0	48,0	16,5		24,0		
6910-0557		2								

13

Продолжение

Обозначение	Применяемость	Исполнение	Размеры зевов $S_1 \times S_2$	мм					Длина присоединительного поротка (для справок)			
				$d=e$	$d_1=e_1$	d_{20} не менее	t_1 не менее	t_2 не менее				
				Не более						Не менее		
6910-0558		1	32×36	45,0	50,0	18,5	155	22,0	24,0	450		
6910-0559		2										
6910-0561		1	34×36	48,0	57,0	175	24,0	27,0	500			
6910-0562		2										
6910-0563		1	36×41	50,0	63,0	21,0	180	27,0			30,0	560
6910-0564		2										
6910-0565		1	41×46	57,0	69,0	26,0	190	30,0		33,0	630	
6910-0566		2										
6910-0567		1	46×50	63,0	75,0	34,0	280	42,0	45,0	630		
6910-0568		2										
6910-0569		1	50×55	69,0	81,0	50,0	50,0	50,0	50,0			630
6910-0571		2										
6910-0572		1	55×60	75,0	94,0	50,0	50,0	50,0	50,0		630	
6910-0573		2										
6910-0574		1	65×70	88,0	108,0	50,0	50,0	50,0	50,0	630		
6910-0575		2										
6910-0576		1	75×80	101,0	108,0	50,0	50,0	50,0	50,0			630
6910-0577		2										

Пример условного обозначения ключа с размерами зевов 13×17 мм исполнения 1 повышенной точности П, группы прочности А с хромовым покрытием толщиной 9 мкм:

Ключ 6910-0514 ПАХ 9 ГОСТ 25789—83

То же, исполнения 2:

Ключ 6910-0515 ПАХ 9 ГОСТ 25789—83

5. Технические условия — по ГОСТ 25790—83.