

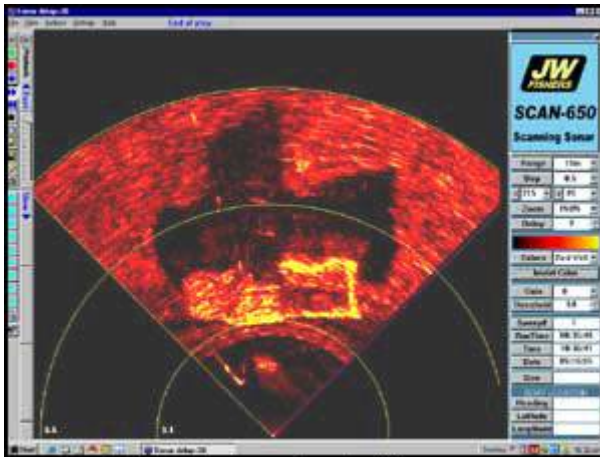
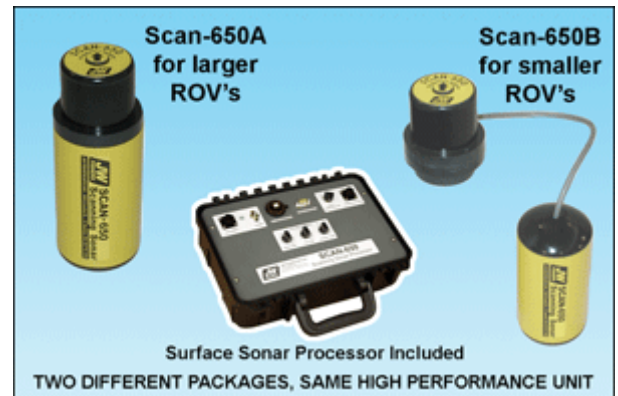
## СКАНИРУЮЩИЙ ГИДРОЛОКАТОР



- **Изображение дна водоема (с высоким разрешением)**
- **Быстрое сканирование даже при перемещении антенны на 1/2 градуса**
- **Перемещение антенны на 1/2, 1, 1 1/2 или 2 градуса**
- **Непрерывный сбор информации лучом, сканирующим по окружности (360°) (либо по сектору с любым размером угла)**
- **Измерение цели**
- **256 цветов**
- **Подходит для работы с ноутбуком/компьютером**
- **Гарантия: 2 года**

**Сканирующий гидролокатор** является отменным прибором для проведения подводных исследований, так как он создает детальное изображение подводной среды, независимо от прозрачности воды.

Принцип работы гидролокатора заключается в следующем: прибор посылает звуковые волны, которые отражаются от объектов на дне или в толще воды. Отраженные волны возвращаются в трансдюсер, расположенный в передней части прибора, а затем отсылаются на поверхность. Именно отраженное изображение выводится на экран ноутбука/компьютера.



**Pickup truck on river bottom**

диапазона камеры. Изображения, получаемые с помощью гидролокатора, выводятся на компьютер, расположенный на поверхности. Пользователь направляет ДУА к различным целям для их идентификации и видеосъемки.

Данные, полученные с помощью **гидролокатора**, GPS-координаты лодки, время, дата и другая информация сохраняется на жестком диске ПК. В любое время записанные файлы можно воспроизвести.

**SCA N-650** – это высокопроизводительная сканирующая гидролокационная система, которая монтируется на ДУА, длинную рукоять (для использования с небольших лодок на мелководье), или же на штатив, расположенный на дне водоема. **Сканирующий гидролокатор** служит также системой предупреждения столкновений с препятствиями и обеспечивает идентификацию цели. Луч гидролокатора осуществляет сканирование по окружности (360°) (либо по сектору с любым размером угла), что позволяет отобразить все объекты, попавшие в поле обзора гидролокатора, на мониторе компьютера.

Обычно верхняя часть гидролокатора (трансдюсер) крепится сверху ДУА, и, таким образом, сканирует область вокруг ДУА и «видит» цели во всех направлениях, включая те, которые находятся вне



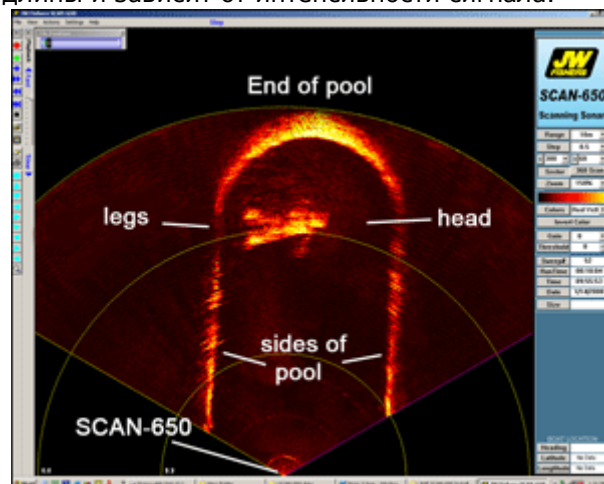
Для последующей обработки файлов, их редактирования и объединения используется программное обеспечение. Кроме того, при его помощи можно отредактировать, скопировать в файл и отправить по электронной почте небольшие сегменты изображений, в том числе и моментальные снимки экрана. Также программа оснащена измерительным инструментом, который позволяет пользователю определять размер объектов, которые видны на экране.

**В стандартную комплектацию прибора входит:** верхняя часть гидролокатора (трансдюсер) и корпус с электроникой; кабель, ведущий на поверхность; процессор гидролокатора, расположенный на поверхности; программное обеспечение; USB-кабель.

Принцип работы **сканирующих гидролокаторов** схож с радиолокаторами. Антенна посылает сигнал, а затем ожидает ответные сигналы. Сигнал обычно веерообразный и очень узкий, поэтому отраженный сигнал отображается на экране компьютера в виде узкой линии, цвет которой изменяется на протяжении всей длины и зависит от интенсивности сигнала.

После отображения линии антенна (называемая в гидролокаторе трансдюсером) немного вращается (перемещается) вправо и повторяет цикл. Чем меньше перемещение (1/2, 1, 1 1/2 или 2 градуса), тем выше разрешение изображения. Трансдюсер постоянно перемещается, а дисплей быстро заполняется изображением, производимым гидролокатором. Цикл повторяется, и если не появляются движения (целей или гидролокатора), то на предыдущее изображение налагается идентичное ему (одна линия за раз).

**SCAN-650** оборудован уникальной технологией передачи данных. Она состоит в том, что при передаче данных между трансдюсером и процессором гидролокатора, расположенным на поверхности, процессор сокращает время выполнения сканирования на 50% (по сравнению с другими приборами), причем без потери данных. А при проведении исследований больших территорий удвоение скорости сканирования играет важную роль.



Body on bottom of 10m oval pool

Гидролокатор **SCAN-650** обладает прочной конструкцией и подлежит 2-хлетней гарантии от производителя.

## Дополнения к стандартной комплектации сканирующего гидролокатора

- кабель длиной до 610 м;
- футляр для переноски.